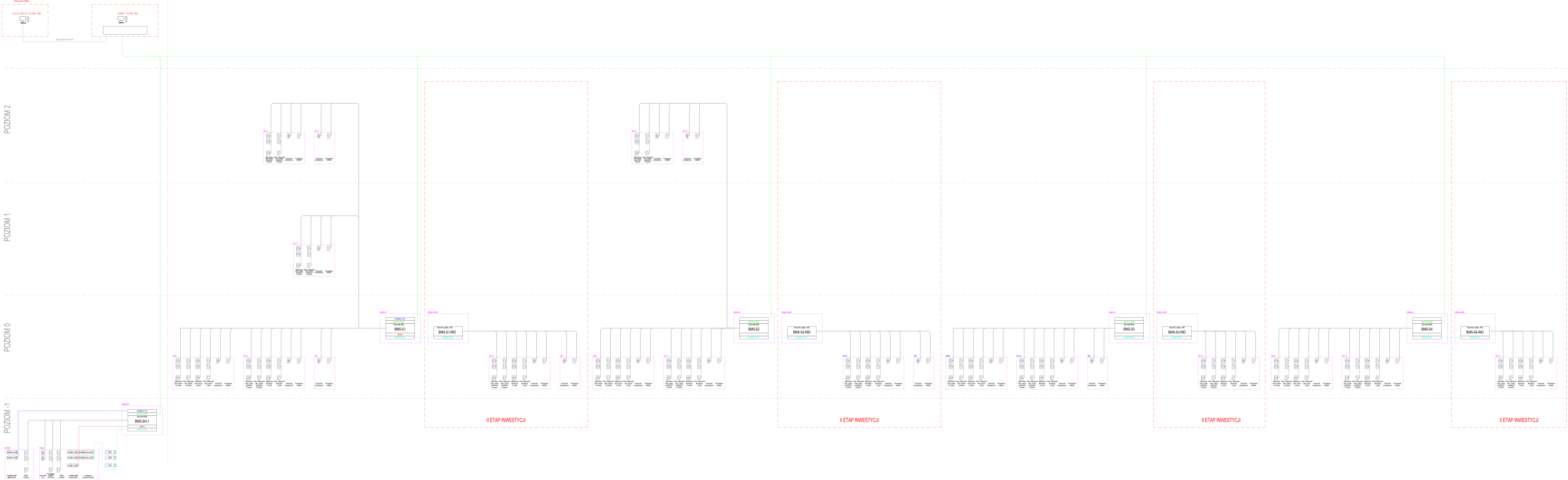


HALA

STADION



<b>Budowa stadionu piłkarskiego (na terenie istniejącego stadionu) przy ulicy Struga w Radomiu</b>			
część działki nr ewid. 78 przy ul. Andrzeja Struga / 11 Listopada i część działki nr ewid. 81 przy ul. Stanisława Zbrowskiego			
Inwestor <b>Miejski Ośrodek Sportu i Rekreacji w Radomiu Sp. z o.o. ul. Gabriela Narutowicza 9, 26-600 Radom</b>			
Projektant <b>ROSA BUD</b>		ROSA-BUD S.A. ul. Wolności 100, 26-600 Radom Kontakt: 22 25 15 15 15	
Wykonawca <b>WOLCZYCH DESKAK STUDIO ARCHYTEKTONICZNE</b>		WOLCZYCH DESKAK STUDIO ARCHYTEKTONICZNE ul. Wolności 100, 26-600 Radom Kontakt: 22 25 15 15 15	
Prace <b>ELEKTRYCZNA NISKOPRĄDOWA</b>		Prace wykonawcze <b>PROJEKT WYKONAWCZY</b>	
Generalny Projektant mgr inż. arch. Wojciech Gajek		WBP-BK-8386RA/SB/3	
Zespół projektowy mgr inż. Grzegorz Mazur		MAP/0048/PWOE/11	
Wykonawca mgr inż. Krzysztof Filipiak		MAP/0111/PWOE/06	
Tytuł rysunku <b>Schemat blokowy instalacji BMS dla stadionu</b>			
Data LUTY 2017			
P-628		Vb	
PW-S-TT-S-IB,II-07			